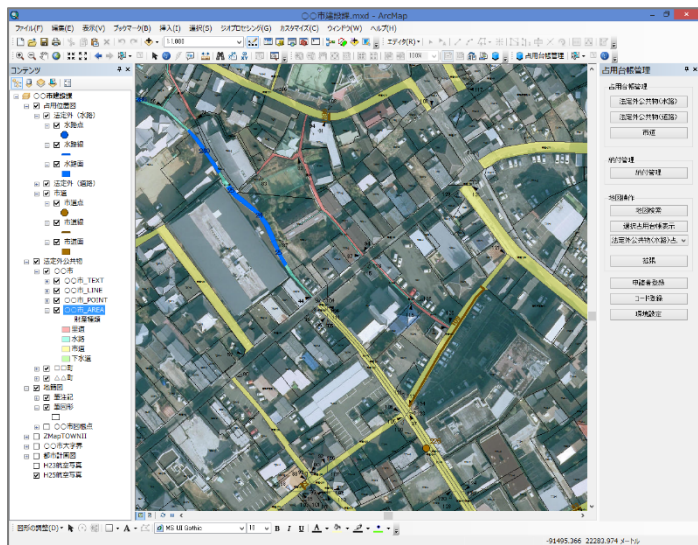


# 占用物件台帳管理システム



法定外公共物管理機能  
+  
占用物件台帳管理機能  
+  
納付管理機能



## ■ 占用物件（道路・法定外公共物）に関わる情報を統合的に管理！

### 法定外公共物管理機能

申請区域を全域で管理するシステムで、譲与申請後の電子図書管理を行う場合に利用します。図面ごとの管理ではなく申請区域全域での管理となるため、図面間のシームレスな運用が可能です。

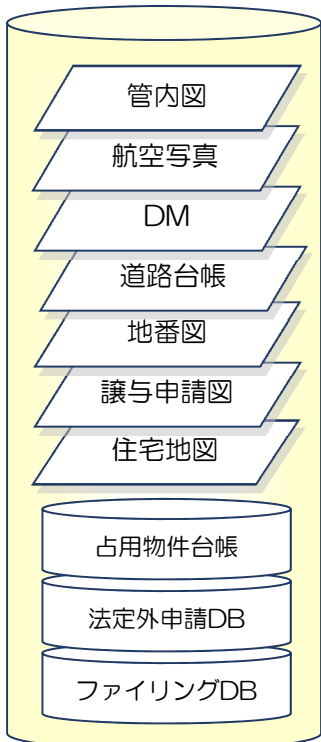
### 占用物件台帳管理機能

各種占用物件（道路・法定外公共物）の管理および各種帳票に対応しています。また位置情報との連動により、占用物件情報の素早い検索が可能です。

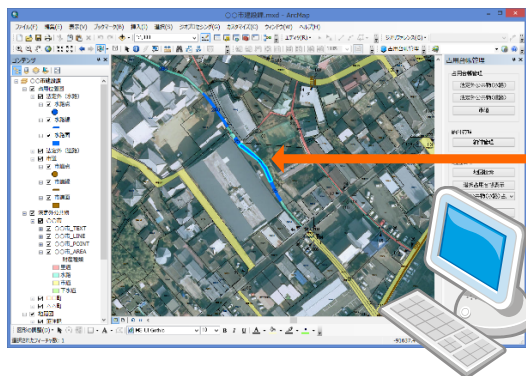
### 納付管理機能

納付通知・納付書の一括印刷および収納消込（納付書バーコード・CVS 決済）に対応しています。

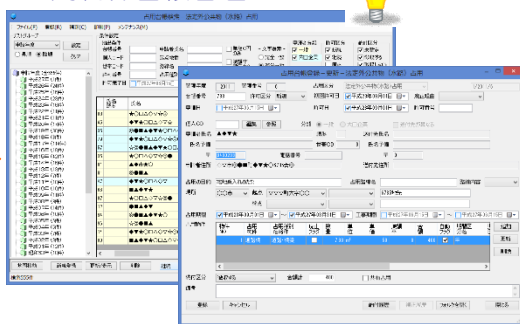
### 各種データベース



### ● 占用物件位置管理



### ● 占用物件台帳管理



- 占用物件箇所および台帳の登録・検索
- 各種帳票印刷
- ファイリング、継続処理・履歴

### ● 納付管理



- 占用物件納付管理
- 納付書の一括印刷

機能詳細

●地図機能

|     |        |  |
|-----|--------|--|
| 表示  | 地図表示   | 拡大、縮小、範囲拡大、全体表示<br>マウス・ハンドスクロール<br>表示縮尺変更、回転         |
|     | レイヤ設定  | 表示切替、表示情報、表示縮尺範囲<br>ラベリング、シンボル設定                     |
| 編集  | 図形作図   | ポイント、ライン、エリア、<br>四角形、円、楕円、フリーハンド                     |
|     | 図形編集   | 移動、コピー、回転、削除<br>頂点編集（追加、移動、削除）<br>属性編集               |
| 印刷  | 地図印刷   | 印刷縮尺、印刷用紙サイズ・方向<br>印刷プレビュー、印刷位置調整、<br>スケール・方位追加、印刷作図 |
|     | エクスポート | PDF、各種画像データ  |
| 属性  | 属性リスト  | 属性リスト表示、選択、<br>昇順・降順・高度な並べ替え<br>属性検索、統計情報、属性演算       |
| ツール | 計測     | 距離計測（入力・図形指定）<br>面積計測（入力・図形指定）                       |
|     | その他    | 透過調整、個別表示  |

●補助機能

|      |                  |                                     |
|------|------------------|-------------------------------------|
| 地図検索 | 土地情報             | 属性任意検索（大字・字・地番）<br>地図移動             |
|      | 法定外情報            | 属性任意検索（申請地区・特定図面・<br>特定番号等）<br>地図移動 |
|      | 住宅地図検索<br>(Zmap) | 大字・居住者名（部分一致）<br>地図移動               |

●占用物件台帳管理

|          |      |   |
|----------|------|---|
| 占用物件台帳管理 | 台帳登録 | 道路占用・法定外公共物占用台帳登録・更新・削除、ファイリング            |
|          | 補正   | 継続、廃止、権利継承、権利譲渡<br>補正履歴                   |
|          | 検索   | 管理年度、申請者、納付状況、許可種別、許可完了日等                 |
|          | 帳票   | 占用台帳一覧<br>占用許可書、占用許可申請書<br>更新通知書<br>各種申請書 |
|          | 地図   | 道路占用・法定外公共物占用箇所入力<br>地図移動                 |

●納付管理

|      |      |                       |
|------|------|-----------------------|
| 納付管理 | 検索   | 占用区分、調定年度、個人コード       |
|      | 消込   | バーコード消込、手動消込          |
|      | 納付履歴 | 年度別納付情報               |
|      | 帳票   | 納付通知、納付書<br>納付一覧表、ラベル |

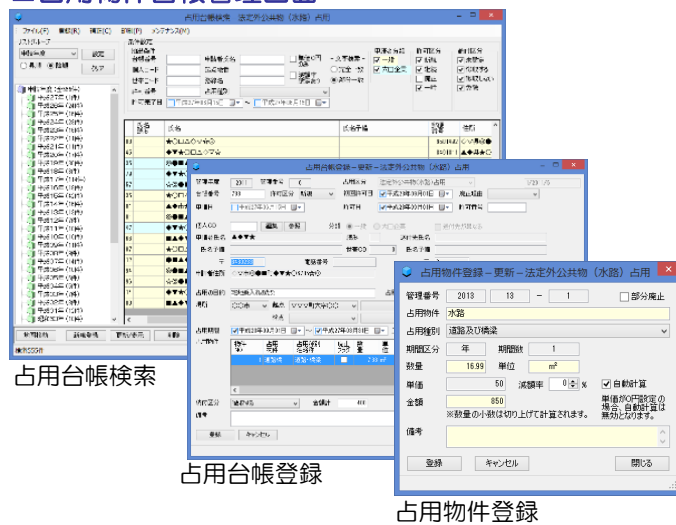
●オプション

|             |         |   |
|-------------|---------|---|
| 地図・<br>占用調査 | 占用調査    | 占用物件調査情報の管理<br>現況図、現況調査のファイリング                      |
|             | 官民境界    | 官民境界情報の管理<br>境界入力、編集                                |
|             | 市販地図データ | 住宅地図（Zmap-TOWNⅡ）の取り込み                               |
|             | 地図出力    | 各種データ形式（DXF、SIMA、<br>Shape）への地図データ出力                |
|             | カスタマイズ  | 各種図面データの取り込み<br>地図機能のカスタマイズ<br>占用管理登録情報・各種帳票のカスタマイズ |

■特徴

- **地図レイヤの設定数は無制限**  
住宅地図、航空写真等を追加可能
- **地図データのスムーズな表示レスポンス**  
複数のラスター図面も高速に表示
- **測地座標管理**  
異なる縮尺の図面も測地座標で管理するため、航空写真・道路台帳・地番図等を重ね合わせ表示、また任意縮尺での印刷が可能
- **柔軟な機能拡張**  
機能要望等にも柔軟に対応

■占用物件台帳管理画面



■動作環境

|         |                                      |
|---------|--------------------------------------|
| OS      | MS-Windows 7/8/8.1/10                |
| メモリ     | 2GB 以上                               |
| ディスクサイズ | 4GB 以上（情報件数により変動）                    |
| ディスプレイ  | OSがサポートしているディスプレイ<br>解像度 1024×768 以上 |
| 入力装置    | マウス・キーボード・CD-ROM ドライブ                |
| 出力装置    | カラープリンタ                              |

■開発販売元

株式会社エクセルコンサルタント



佐賀県佐賀市南佐賀 1-1-6-16  
TEL 0952-41-5530 FAX 0952-41-5531  
URL <http://www.excelgis.co.jp/>

※MS-Windows Vista/7/8/8.1/10は、米国 Microsoft Corporation の登録商標です。  
※Zmap-TOWNⅡは、株式会社ゼンリンの登録商標です。